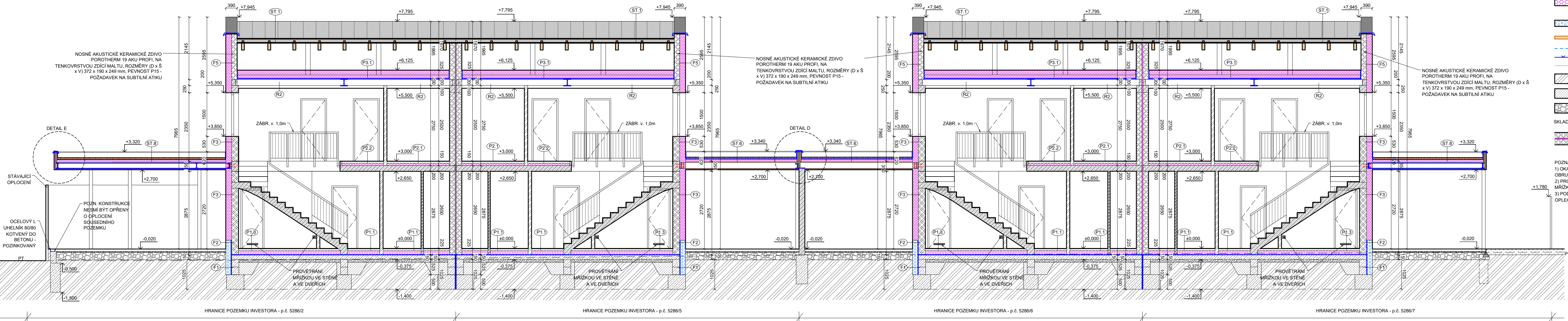


LEGENDA POUŽITÝCH MATERIÁLŮ

- NOSNÉ KERAMICKÉ ZDIVO POROTHERM 24 PROFIL, NA TENKOVĚRSTVOU ZDÍCI MALTY, ROZMĚRY (D x Š x V) 372 x 240 x 249 mm, PEVNOST P15
- NOSNÉ AKUSTICKÉ KERAMICKÉ ZDIVO POROTHERM 19 AKU PROFIL, NA TENKOVĚRSTVOU ZDÍCI MALTY, ROZMĚRY (D x Š x V) 372 x 190 x 249 mm, PEVNOST P15
- NENOSNÉ KERAMICKÉ PŘÍČKOVÉ ZDIVO POROTHERM 14 PROFIL, NA TENKOVĚRSTVOU ZDÍCI MALTY, ROZMĚRY (D x Š x V) 497 x 140 x 249 mm, PEVNOST P10
- NENOSNÉ KERAMICKÉ PŘÍČKOVÉ ZDIVO POROTHERM 11,5 PROFIL, NA TENKOVĚRSTVOU ZDÍCI MALTY, ROZMĚRY (D x Š x V) 497 x 115 x 249 mm, PEVNOST P10
- NENOSNÉ KERAMICKÉ PŘÍČKOVÉ ZDIVO POROTHERM 8 PROFIL, NA TENKOVĚRSTVOU ZDÍCI MALTY, ROZMĚRY (D x Š x V) 497 x 80 x 249 mm, PEVNOST P10
- ŽELEZOBETON, DRUH BETONU A MÍRA VYZTUŽENÍ DLE STATICKÉHO POSUDKU
- BETON PROSTÝ, DRUH BETONU DLE STATICKÉHO POSUDKU
- INSTALAČNÍ PŘEDSTĚNY Z POROBETONOVÝCH TVÁRNIC YTONG, TL KONSTRUKCI A VÝŠKA VYZDĚNÍ DLE PROJEKTOVÉ DOKUMENTACE
- TEPELNÁ IZOLACE EPS, DRUH A TL DLE PROJEKTOVÉ DOKUMENTACE A VÝPISU SKLADEB, ZATEPLENÍ FASÁDY V TL 200 mm - FASÁDNÍ POLYSTYRÉN, AKUSTICKÁ VÝPLŇ MEZI SOUSEDNÍMI OBJEKTY V TL 40 mm Z MINERÁLNÍ IZOLACE (NAPŘ. MINERAL UNI)
- TEPELNÁ IZOLACE PERIMETR, DRUH A TL DLE PROJEKTOVÉ DOKUMENTACE A VÝPISU SKLADEB
- DŘEVĚNÝ OKLAD FASÁDY - SKLADBA VIZ. VÝPISU SKLADEB
- KERAMICKÝ OKLAD STĚN, VÝŠKA DLE PD.
- DRÁTĚNÝ POZINKOVANÝ PLOT v. 2,0 m
- HRANICE KATASTRU NEMOVITOSTÍ
- ZEMINA - PŮVODNÍ
- ZEMINA - NASYPANÁ, HUTNĚNA PO MAX 200 mm
- ŠTĚRKODŘT FRAKCE 16-32

- SKLADBA AKUSTICKÉ DĚLICÍ STĚNY
- 2x NOSNÉ AKUSTICKÉ KERAMICKÉ ZDIVO POROTHERM 19 AKU PROFIL, NA TENKOVĚRSTVOU ZDÍCI MALTY, ROZMĚRY (D x Š x V) 372 x 190 x 249 mm, PEVNOST P15
  - AKUSTICKÁ VÝPLŇ MEZI SOUSEDNÍMI OBJEKTY V TL 40 mm Z MINERÁLNÍ IZOLACE (NAPŘ. MINERAL UNI), CELKOVÁ TL 420 mm

- POZNÁMKY:
- 1) OKAPOVÝ CHODNÍK PŘEVĚN V ŠÍŘCE 500 mm Z KAČÍRKU, OBRUBA TVOŘENÁ PLASTOVÝM OBRUBNÍKEM GUTTARDEN ČERNÉ BARVY, CHODNÍK VYSPÁDOVÁN SMĚREM OD OBJEKTU!
  - 2) PROSTOR POD SCHOVISŤEM BUDE PROVĚTRÁVÁN MŘÍŽKOU VE STĚNĚ SMĚREM DO CHODBY A MŘÍŽKOU VE DVEŘÍCH
  - 3) POD DŘEVĚNÝM FASÁDNÍM OKLADEM (SKLADBA F5) PROJDE PARAPETNÍ PLECH NAVAZUJÍCÍ NA OPLECHOVÁNÍ OKEN



±0,000 = ÚROVEŇ 1.NP (PODLAHA) = 184.500 m.n.m.

ZODPOVĚDNÝ PROJEKTANT	ING. ARCH. BLANKA ZLAMALOVÁ, ING. LUKÁŠ ROUBAL	STUDIO ZLAMAL WWW.STUDIO-ZLAMAL.CZ	
VYPRACOVAL	ING. PETR DOLEŽAL, ING. LUKÁŠ ROUBAL		
INVESTOR	BYTOVÝ DŮM VLASTICE s.r.o., TUŘANKA 574/34, 627 00 BRNO	PARÉ	
NÁZEV AKCE	<b>RODINNÉ DOMY VLASTICE</b>		
č.p. 5286/2, 8286/5, 5286/6, 5286/7, k.ú. VLASTICE			
D	DOKUMENTACE OBJEKTŮ A TECHNICKÝCH A TECHNOLOG. ZAŘÍZENÍ	STUPEŇ	DOKUMENTACE PRO SLOUČENÉ STAVEBNÍ A ÚZEMNÍ ŘÍZENÍ
D.1	DOKUMENTACE STAVEBNÍHO OBJEKTU	DATUM	10/2019
D.1.1	ARCHITECTONICKO - STAVEBNÍ ŘEŠENÍ	MĚŘÍTKO	Č.VÝKRESU
NÁZEV VÝKRESU	ŘEZ B-B	1:75	<b>105</b>